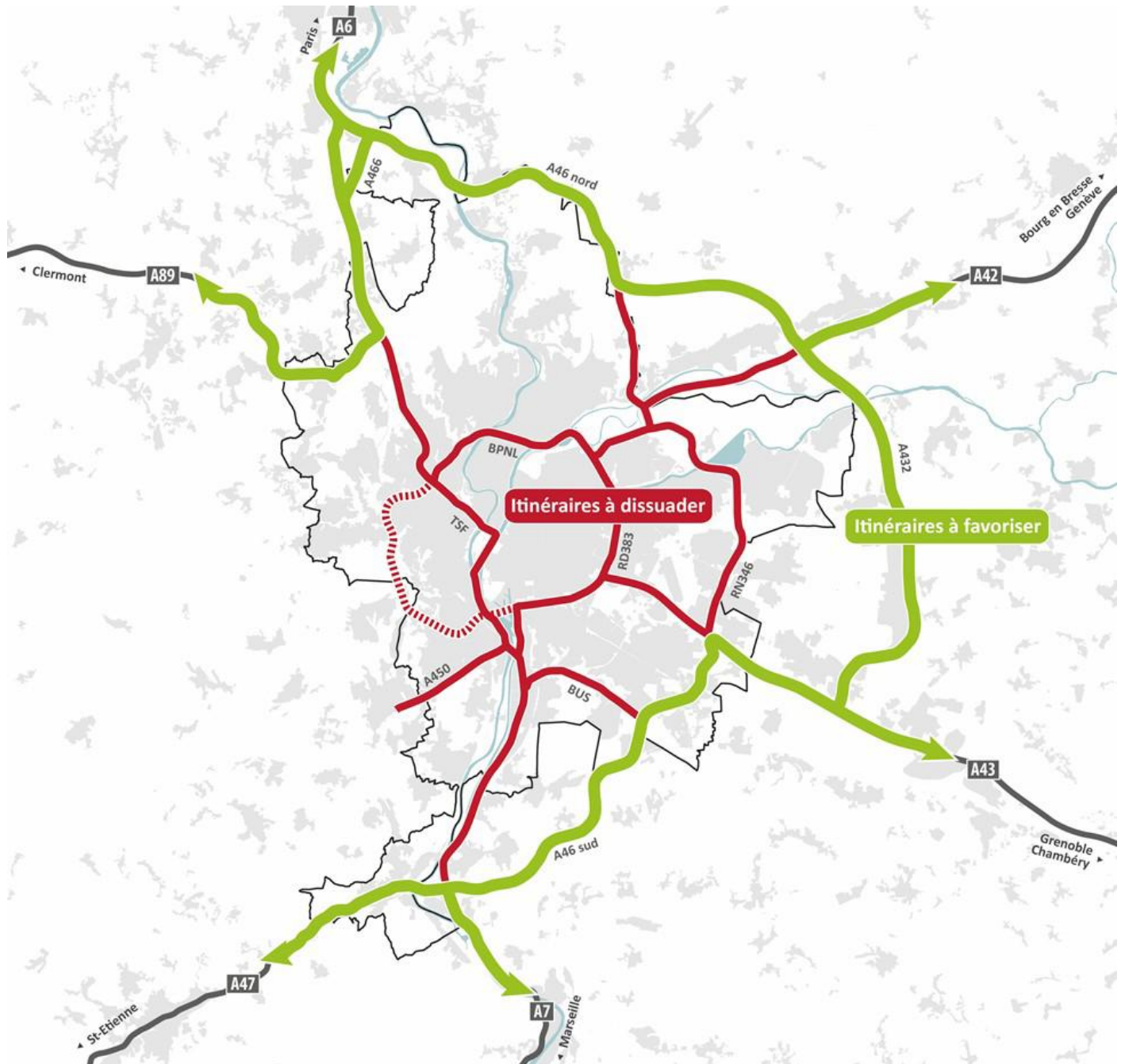
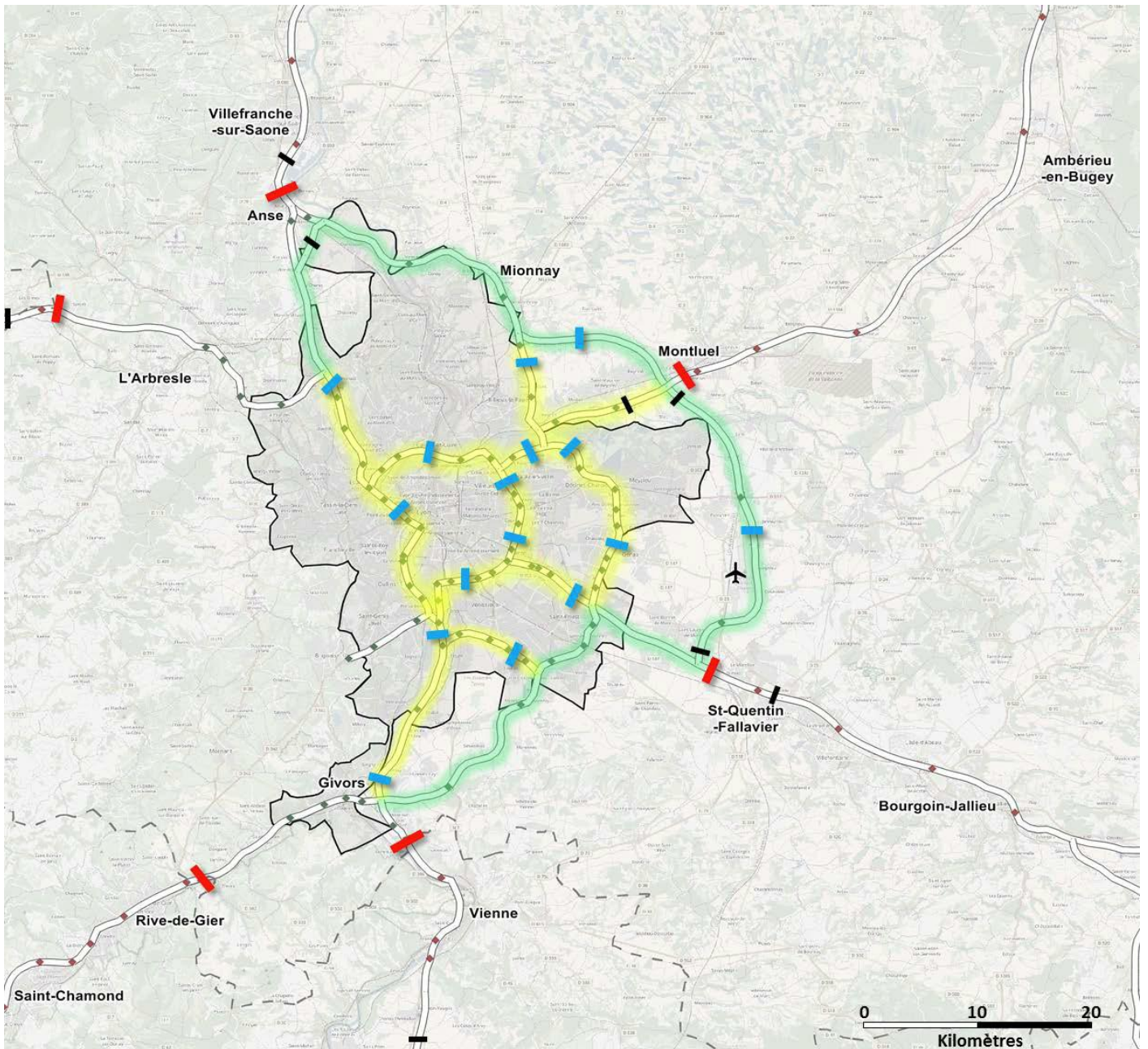




La métropole a déjà obtenu le déclassement des portions d'autoroute A6 et A7 traversant Lyon en route nationale, mais pour continuer leur transformation en voies urbaine, elle veut, à terme, faire passer par la seule autoroute A46 qui serait élargie à 2x3 voies, tout le trafic de transit se dirigeant vers le sud ou le sud-ouest des autoroutes A49, A6, A42, A43, tout le trafic de transit se dirigeant vers l'est, le nord-est, le nord et le nord-ouest des autoroutes A7 et A47. Cela amènera à coup sûr un accroissement du trafic dans ce secteur, avec toutes les pollutions que cela induit. Voici, ci-dessus des cartes issues de la présentation qui a été faite à nos élus lors d'une réunion le 23 février 2018 à la Préfecture

Orientation du trafic de transit : principes des axes à dissuader et à favoriser



Principes du dispositif d'orientation du transit



-  Détection des véhicules en transit
-  Détermination de l'itinéraire des véhicules en transit

En jaune : axes à préserver du transit
En vert : itinéraires de contournement à favoriser

Voici le lien vous permettant de voir toute la présentation :

[Diaporama Préfecture 23 février 2018.pdf](#)