

Fédération Régionale des Associations  
Contre le Train en zone Urbaine et  
pour le Respect de l'Environnement  
Salle Millan, Place Honoré de Balzac  
69800 SAINT-PRIEST  
Tél. : 06.16.81.78.53 /06.16.81.78.70

## CONTOURNEMENT FRET FERROVIAIRE DE L'AGGLOMERATION LYONNAISE

*Analyse des 7 fuseaux présentés  
par Réseau Ferré de France*

*ou comment manipuler les chiffres !!!*

**Juin 2008**

# 1. Synthèse des 7 fuseaux

## *Manipulation des chiffres par RFF*

### **RFF ne compte pas les habitants le long des voies existantes :**

RFF compte entre 500 habitants et 2800 habitants là où 6700 à 26100 personnes habitent.

Il y a donc un facteur de 1 à 10 entre les chiffres évoqués par RFF et le nombre de personnes habitant à proximité des différents fuseaux.

Sur une bande de 4km, ces chiffres passent entre 28600 et 124200 habitants.

### **RFF augmente artificiellement le coût de la solution jumelage LGV-Valloire pour qu'elle soit écartée dès ce comité de pilotage**

18 km de tunnels et 48 kms de voie nouvelle coûtent environ 2,3 Md€ et non pas 2,8 Md€!!!

### **RFF laisse entendre que les fuseaux du Nord impactent moins de personnes (entre 500 et 1200) que les fuseaux du Sud (entre 1300 et 2800)**

En réalité, les fuseaux du Nord traversent des secteurs 4 fois plus peuplés que ceux du Sud (26100 personnes au lieu de 6700).

Le présent dossier a pour objectif de rétablir les données réelles.

### ***Les fuseaux du Nord aboutissent à un trajet Grenay-Peyraud plus long :***

Les fuseaux du Nord augmentent la longueur de parcours de 12 à 14 kms ce qui impactent directement les performances d'exploitation.

### ***Les fuseaux du Nord sont moins performants :***

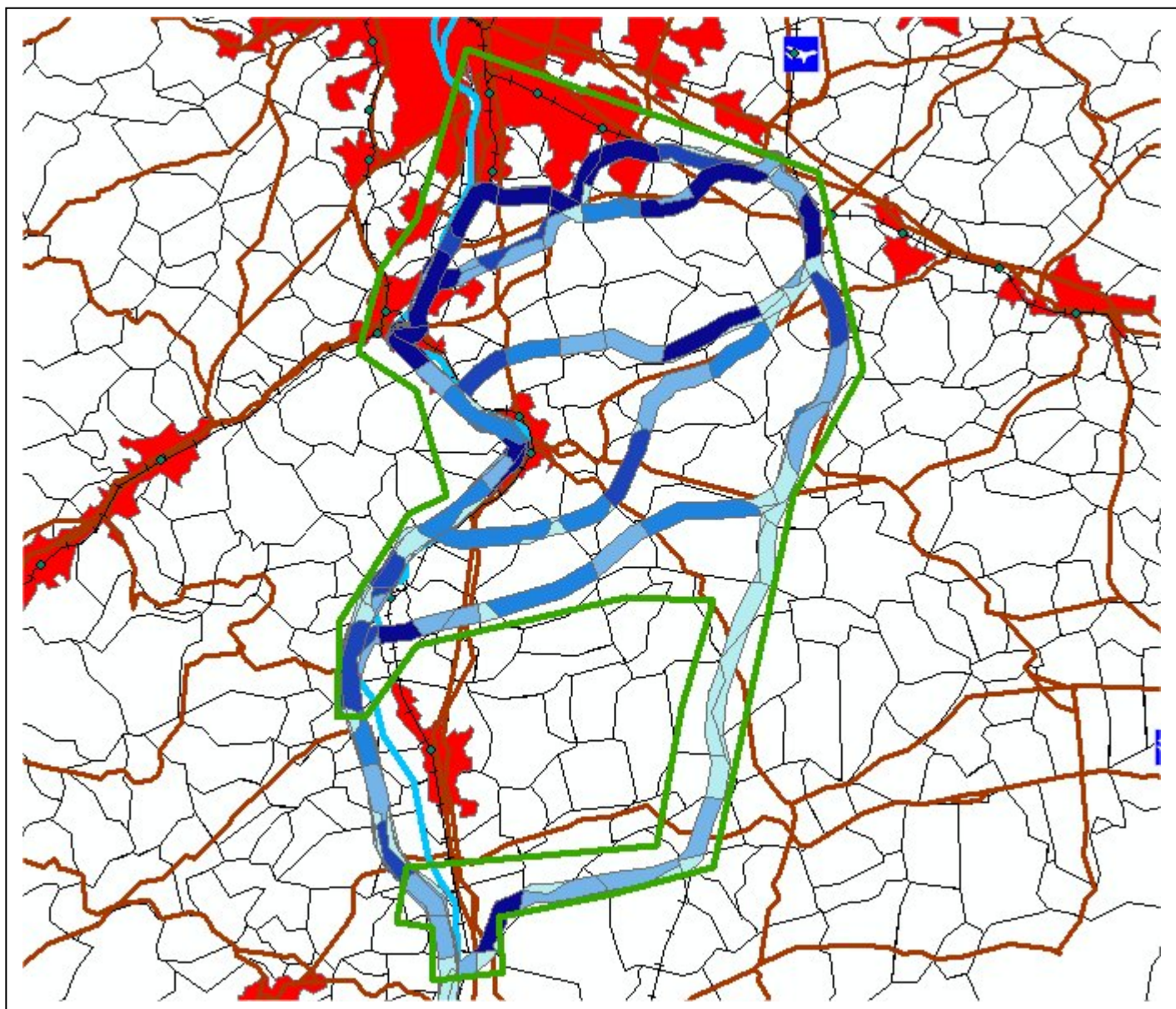
Les fuseaux du Nord augmentent sensiblement le linéaire de voies existantes utilisées ce qui accentue les risques (3 passages à niveau répertoriés comme points noirs par la SNCF suite à l'accident dramatique survenu en Haute-Savoie) et ne permet pas de séparer les sillons de fret des sillons de TER ce qui impacterait à la fois les performances du Fret mais aussi celles des TER.

## **Caractéristiques des fuseaux**

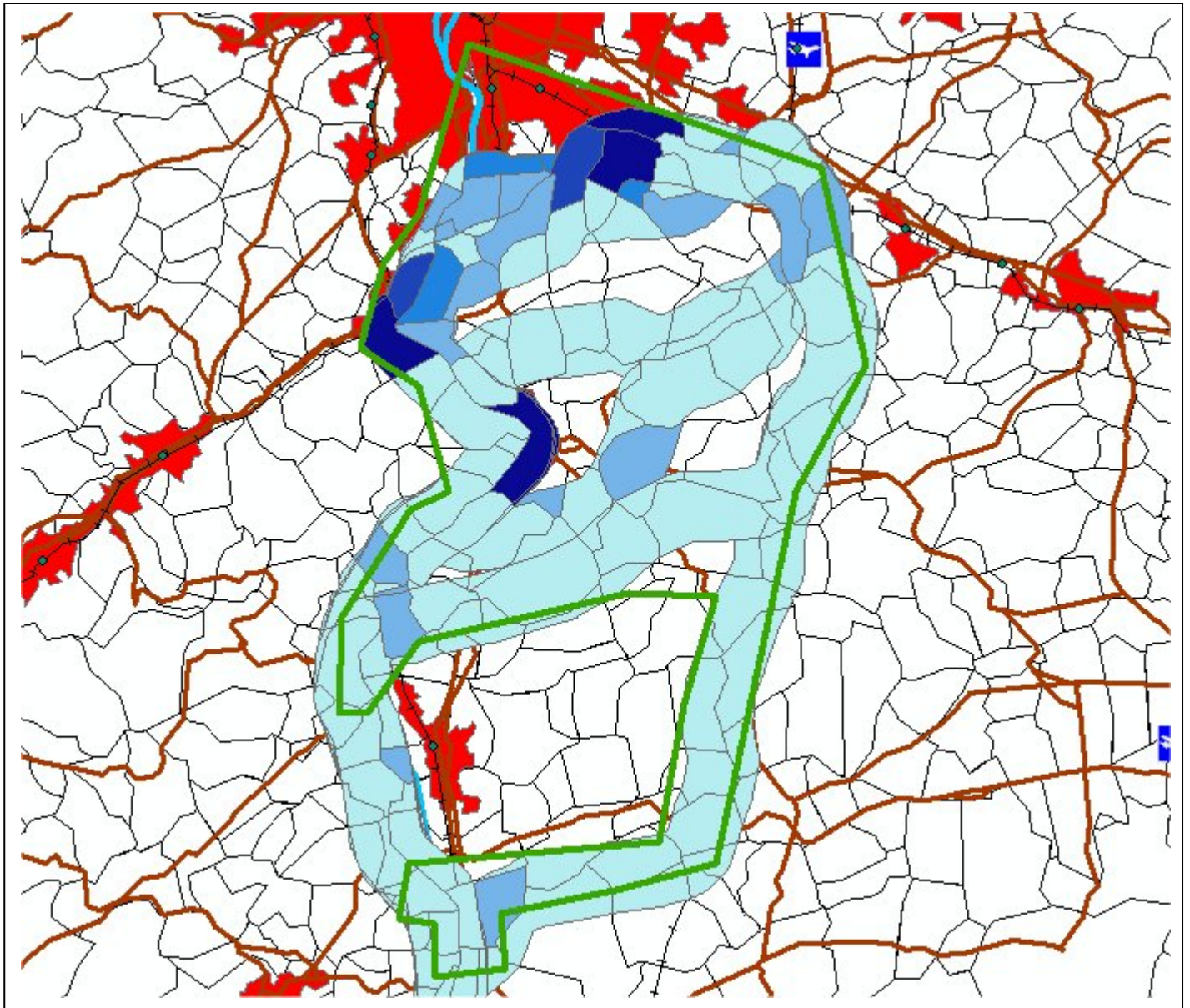
	A46 Sib. Nord	A46 Sib. Sud	Heyrieux Sib. Nord	Sévenne	Véga	Amballan	Valloire
Longueur de parcours Grenay-Peyraud	76 kms	73 kms	74 kms	70 kms	66 kms	68 kms	62 kms
Nombre de kms de voie nouvelle	22 kms	27 kms	24 kms	36 kms	40 kms	49 kms	62 kms
Nombre de kms de voies existantes	54 kms	46 kms	50 kms	34 kms	26 kms	19 kms	
Nombre de personnes vivant dans bande de 1km	26 100	23 600	22 200	13 700	10 600	9 600	6 700
Nombre de personnes vivant dans bande de 4km	124 200	112 600	107 900	67 200	52 000	43 100	28 600

## Cartographie

Bande de 1 km (500m de part et d'autre de l'axe)



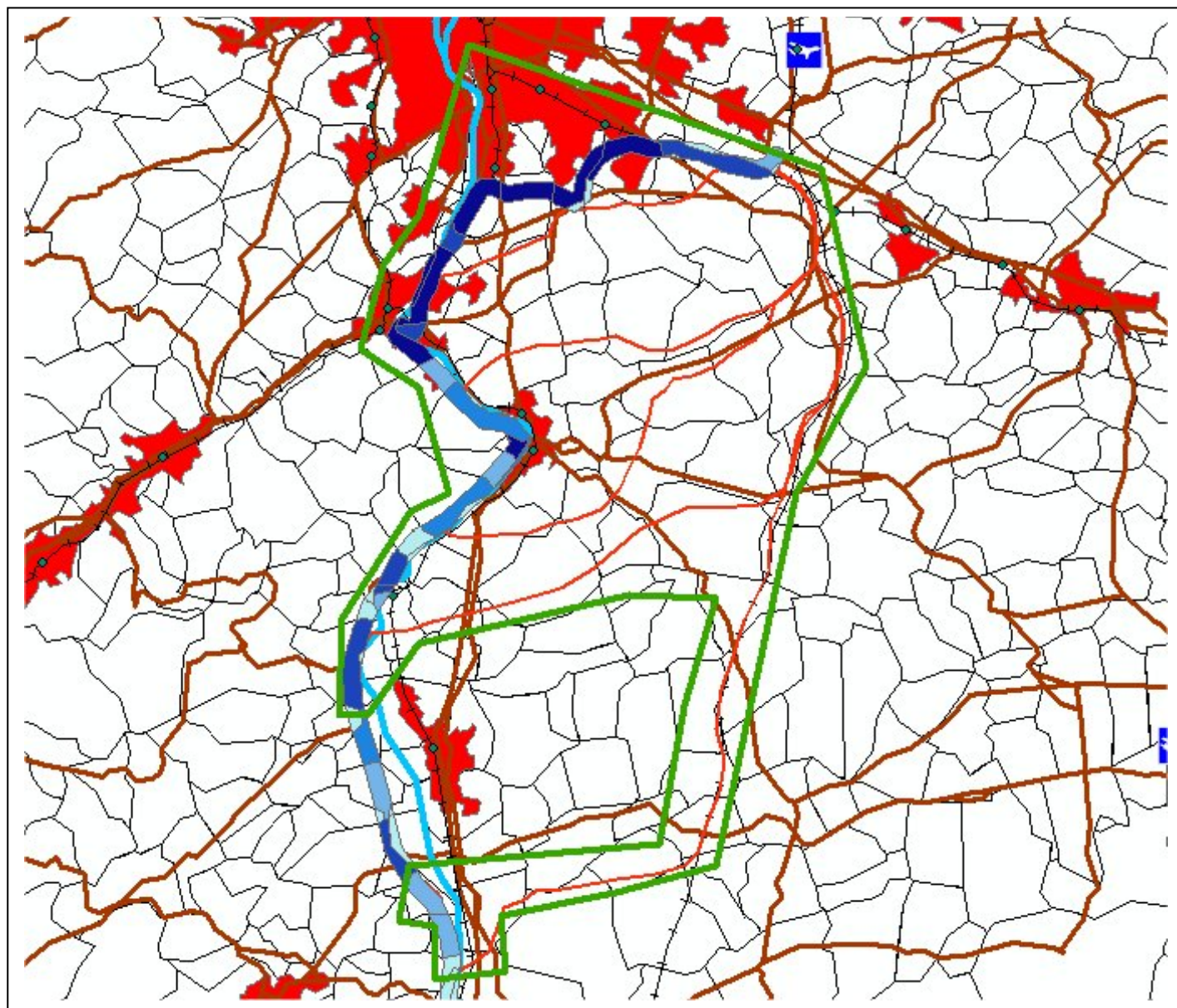
## Bande de 4 km (2000m de part et d'autre de l'axe)



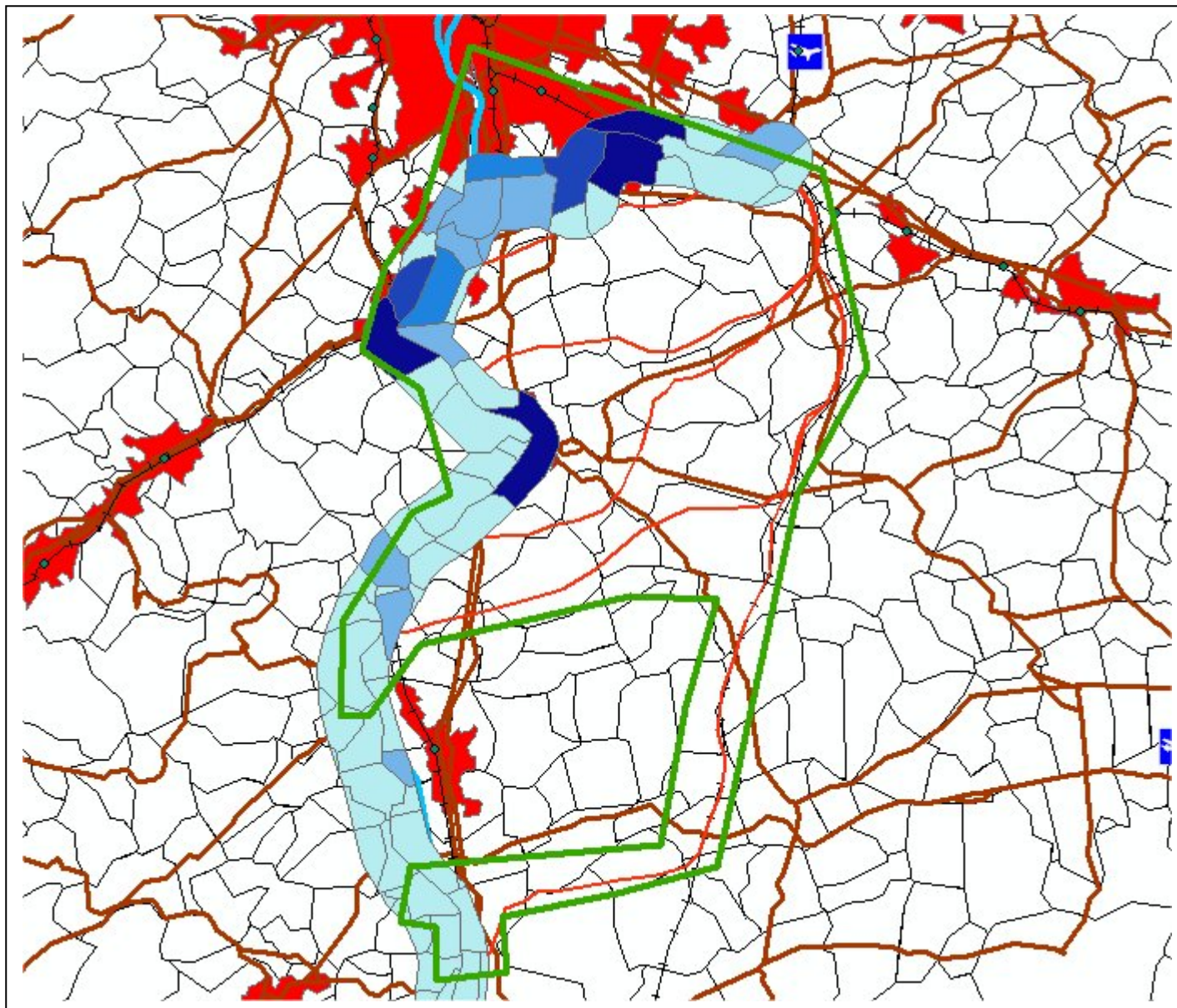
## 2. Fuseau A46-Sibelin Nord

### *Cartographie*

Bande de 1 km (500m de part et d'autre de l'axe)



## Bande de 4 km (2000m de part et d'autre de l'axe)



### ***Caractéristiques du fuseau***

Longueur de parcours Grenay-Peyraud	76 kms
Nombre de kms de voie nouvelle	22 kms
Nombre de kms de voies existantes	54 kms
Nombre de personnes vivant dans bande de 1km	26 100
Nombre de personnes vivant dans bande de 4km	124 200

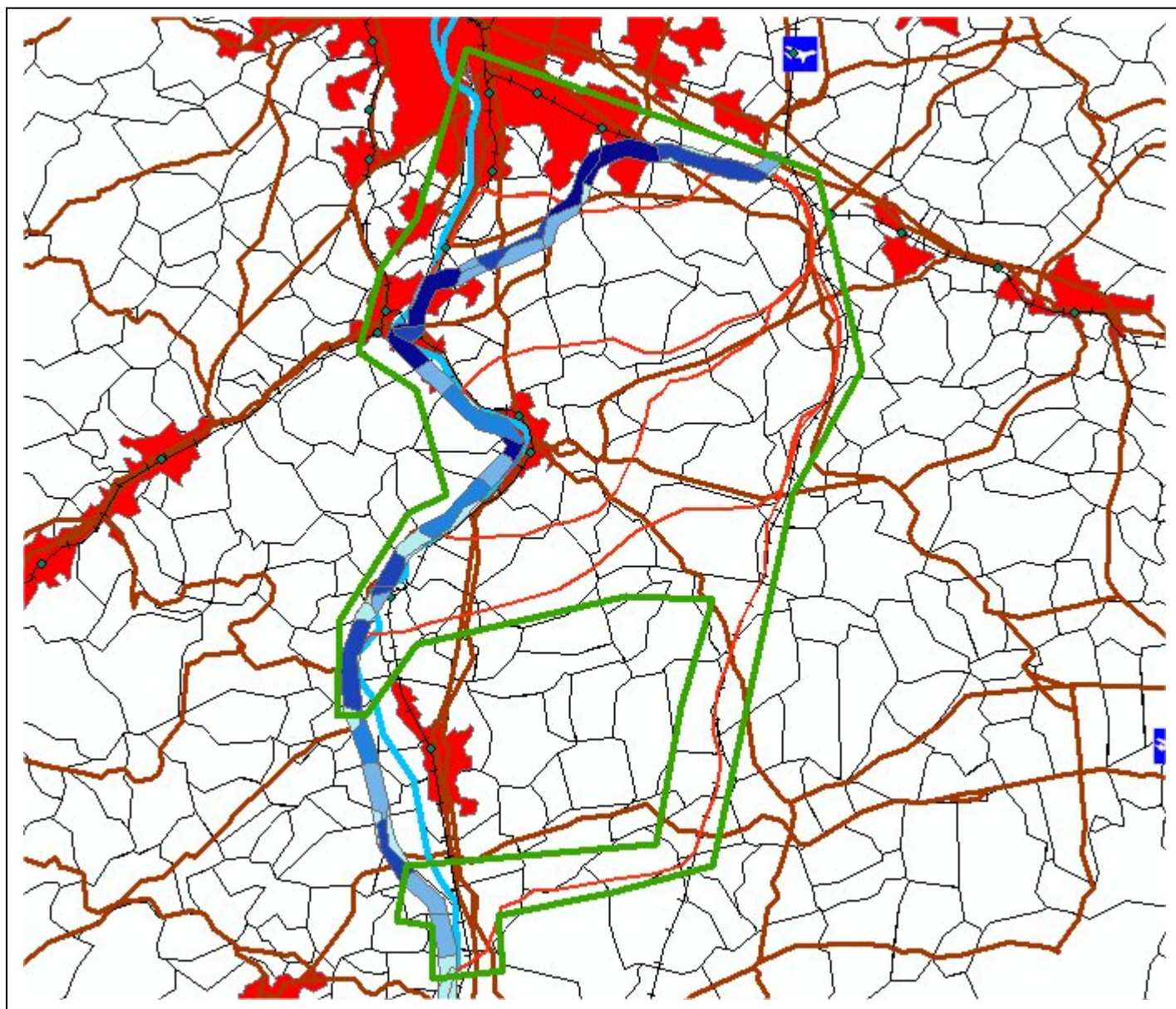
## Détail des communes impactées

COMMUNE	POPULATION TOTALE	POPULATION BANDE DE 4 KM	POPULATION TOTALE	POPULATION BANDE DE 1 KM
TALENCIEUX	800	17		
BEAUSEMBLANT	1000	8		
SAINT-ETIENNE-DE-VALOUX	200	120		
ANDANCE	1000	485	1000	168
SAINT-DESIRAT	690	398	690	98
ALBON	1600	93		
ANDANCETTE	1200	1067	1200	101
CHAMPAGNE	500	503	500	307
BOGY	300	130		
PEAUGRES	1700	42		
SAINT-RAMBERT-D'ALBON	4300	1392		
CHANAS	1890	32		
PEYRAUD	500	475	500	224
FELINES	1100	300		
SERRIERES	1100	1109	1100	618
SABLONS	1500	1248	1500	193
CHARNAS	500	237	500	22
SALAISE-SUR-SANNE	3590	380	3590	25
LIMONY	600	574	600	234
LE PEAGE-DE-ROUSSILLON	6400	2101	6400	6
MACLAS	1290	26		
MALLEVAL	500	401	500	83
SAINT-PIERRE-DE-BOEUF	1290	1289	1290	508
BESSEY	300	45		
SAINT-AURICE-L'EXIL	5500	1624		
SAINT-ALBAN-DU-RHONE	800	690	800	32
CHAVANAY	2290	1907	2290	771
CHUYER	600	0		
SAINT-MICHEL-SUR-RHONE	600	425	600	103
SAINT-CLAIR-DU-RHONE	3590	2375	3590	281
LES ROCHES-DE-CONDRIEU	1790	843	1790	740
SAINT-PRIM	890	92		
VERIN	600	409	600	52
CHONAS-L'AMBALLAN	1200	714	1200	41
CONDRIEU	3400	2289	3400	735
TUPIN-ET-SEMONS	400	218	400	81
REVENTIN-VAUGRIS	1600	597	1600	50
AMPUIS	2200	1374	2200	559
SAINT-CYR-SUR-LE-RHONE	1000	726	1000	290
SAINTE-COLOMBE	1790	1623	1790	1088
VIENNE	30000	15009	30000	772
CHUZELLES	2000	2		
SAINT-ROMAIN-EN-GAL	1390	1138	1390	493
SEYSSUEL	1890	1153	1890	44
LOIRE-SUR-RHONE	2090	773	2090	252
ECHALAS	1100	4		
CHASSE-SUR-RHONE	4800	3149	4800	734
GIVORS	18390	10149	18390	2482
COMMUNAY	3900	684		
GRIGNY	7900	7170	7900	904
TERNAY	4590	4687	4590	2456
MILLERY	3400	931	3400	8
SEREZIN-DU-RHONE	2400	2277	2400	763
CHARLY	3900	23		
MARENNES	1500	415	1500	41
HEYRIEUX	4190	405		
VERNAISON	4000	2746		
CHAPONNAY	3290	655	3290	86
SOLAIZE	2290	2299	2290	1094
SAINT-SYMPHORIEN-D'OZON	5090	3834	5090	1170
IRIGNY	8300	1241		
VENISSIEUX	56090	5		
TOUSSIEU	2000	1163	2000	40
FEYZIN	8500	4427		
GRENAY	1200	651	1200	22
SAINT-PIERRE-DE-CHANDIEU	4090	1750	4090	723
MIONS	10300	8622	10300	3318
CORBAS	9300	7897	9300	2722
SAINT-LAURENT-DE-MURE	4690	2069	4690	382
SAINT-BONNET-DE-MURE	5590	1536	5590	193
SAINT-PRIEST	41000	8948	41000	41
	321270	124190	207820	26148

### 3. Fuseau A46-Sibelin Sud

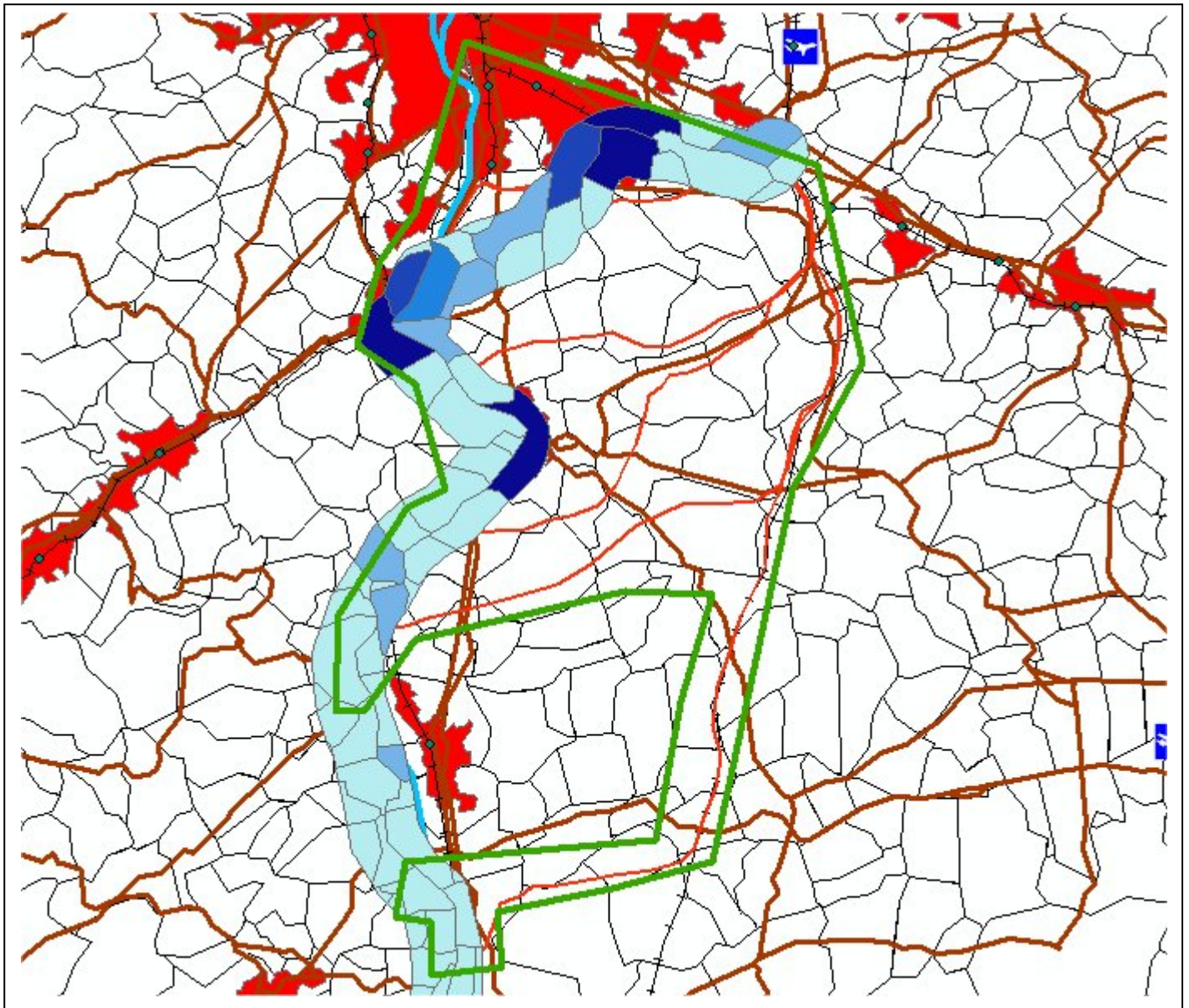
#### *Cartographie*

**Bande de 1 km (500m de part et d'autre de l'axe)**





## Bande de 4 km (2000m de part et d'autre de l'axe)



### **Caractéristiques du fuseau**

Longueur de parcours Grenay-Peyraud	73 kms
Nombre de kms de voie nouvelle	27 kms
Nombre de kms de voies existantes	46 kms
Nombre de personnes vivant dans bande de 1km	23 600
Nombre de personnes vivant dans bande de 4km	112 600

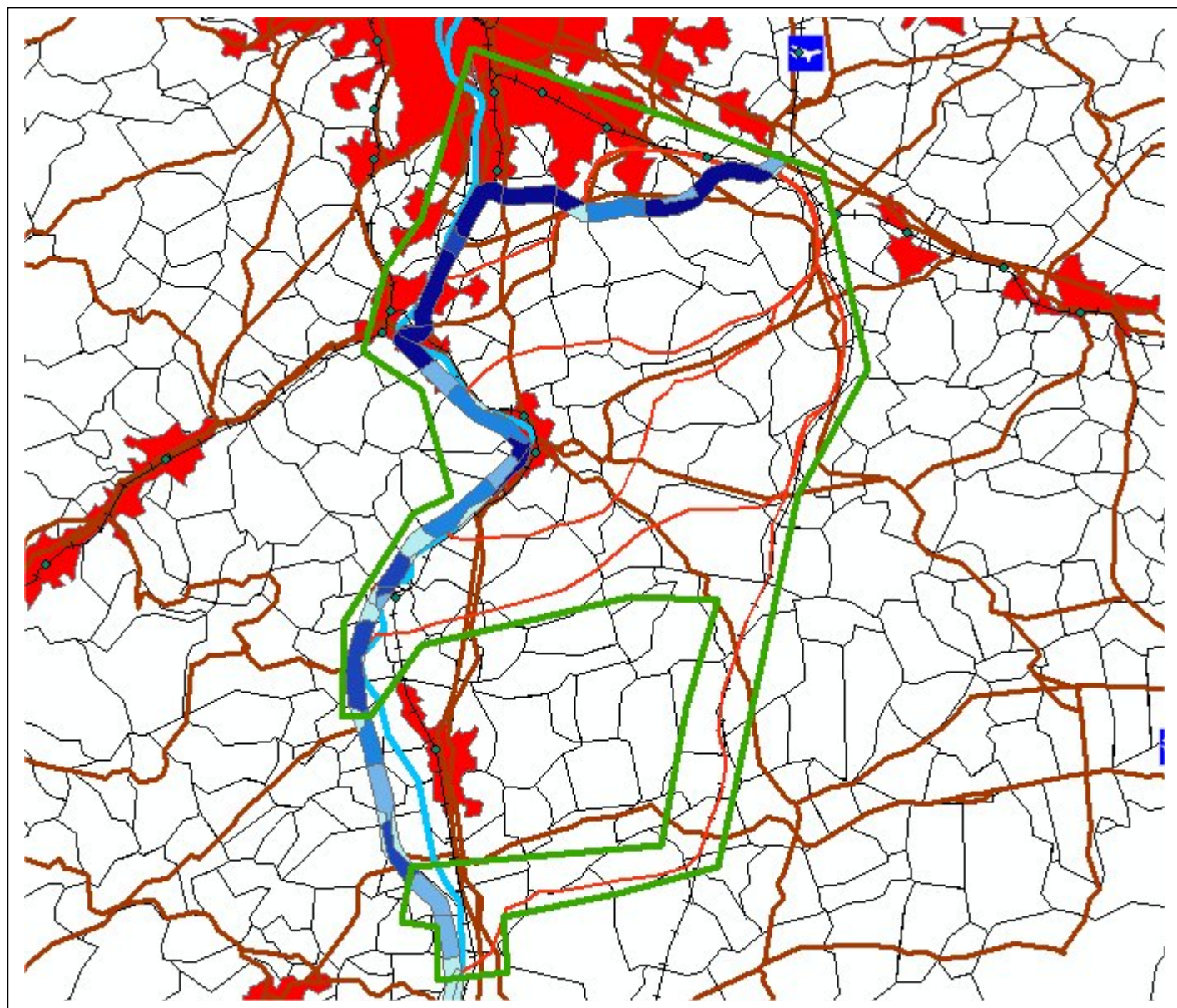
## Détail des communes impactées

COMMUNE	POPULATION TOTALE	POPULATION BANDE DE 4 KM	POPULATION TOTALE	POPULATION BANDE DE 1 KM
TALENCIEUX	800	29		
BEAUSEMBLANT	1000	15		
SAINT-ETIENNE-DE-VALOUX	200	117		
ANDANCE	1000	504	1000	172
ALBON	1600	94		
SAINT-DESIRAT	690	403	690	98
ANDANCETTE	1200	1109	1200	121
CHAMPAGNE	500	503	500	301
BOGY	300	125		
PEAUGRES	1700	42		
SAINT-RAMBERT-D'ALBON	4300	1423		
PEYRAUD	500	475	500	234
CHANAS	1890	59		
FELINES	1100	329	1100	14
SERRIERES	1100	1111	1100	652
SABLONS	1500	1230	1500	150
CHARNAS	500	239	500	27
SALAISE-SUR-SANNE	3590	376	3590	20
LIMONY	600	570	600	233
LE PEAGE-DE-ROUSSILLON	6400	2191	6400	36
MACLAS	1290	10		
MALLEVAL	500	391	500	77
SAINT-PIERRE-DE-BOEUF	1290	1283	1290	520
BESSEY	300	42		
SAINT-AURICE-L'EXIL	5500	1742		
SAINT-ALBAN-DU-RHONE	800	684	800	17
CHAVANAY	2290	1924	2290	785
SAINT-MICHEL-SUR-RHONE	600	421	600	98
SAINT-CLAIR-DU-RHONE	3590	2424	3590	342
LES ROCHES-DE-CONDRIEU	1790	843	1790	756
SAINT-PRIM	890	98		
VERIN	600	378	600	38
CHONAS-L'AMBALLAN	1200	720	1200	46
CONDRIEU	3400	2274	3400	719
TUPIN-ET-SEMONS	400	216	400	80
REVENTIN-VAUGRIS	1600	603	1600	58
AMPUIS	2200	1365	2200	549
SAINT-CYR-SUR-LE-RHONE	1000	744	1000	300
SAINTE-COLOMBE	1790	1623	1790	1165
VIENNE	30000	13756	30000	448
SAINT-ROMAIN-EN-GAL	1390	1135	1390	468
SEYSSUEL	1890	1137	1890	47
LOIRE-SUR-RHONE	2090	799	2090	256
ECHALAS	1100	1		
CHASSE-SUR-RHONE	4800	3108	4800	710
GIVORS	18390	9747	18390	2320
COMMUNAY	3900	2112	3900	356
GRIGNY	7900	7001	7900	287
TERNAY	4590	4687	4590	2485
MILLERY	3400	336		
SIMANDRES	1290	872	1290	271
SEREZIN-DU-RHONE	2400	1644	2400	313
SOLAIZE	2290	276		
MARENNES	1500	823	1500	227
HEYRIEUX	4190	437		
CHAPONNAY	3290	630	3290	76
SAINT-SYMPHORIEN-D'OZON	5090	3640	5090	789
TOUSSIEU	2000	1223	2000	65
GRENAY	1200	675	1200	30
SAINT-PIERRE-DE-CHANDIEU	4090	1773	4090	754
MIONS	10300	8666	10300	3371
CORBAS	9300	7373	9300	2213
SAINT-LAURENT-DE-MURE	4690	2016	4690	338
SAINT-BONNET-DE-MURE	5590	1444	5590	133
SAINT-PRIEST	41000	8592	41000	35
	<b>239170</b>	<b>112631</b>	<b>208420</b>	<b>23598</b>

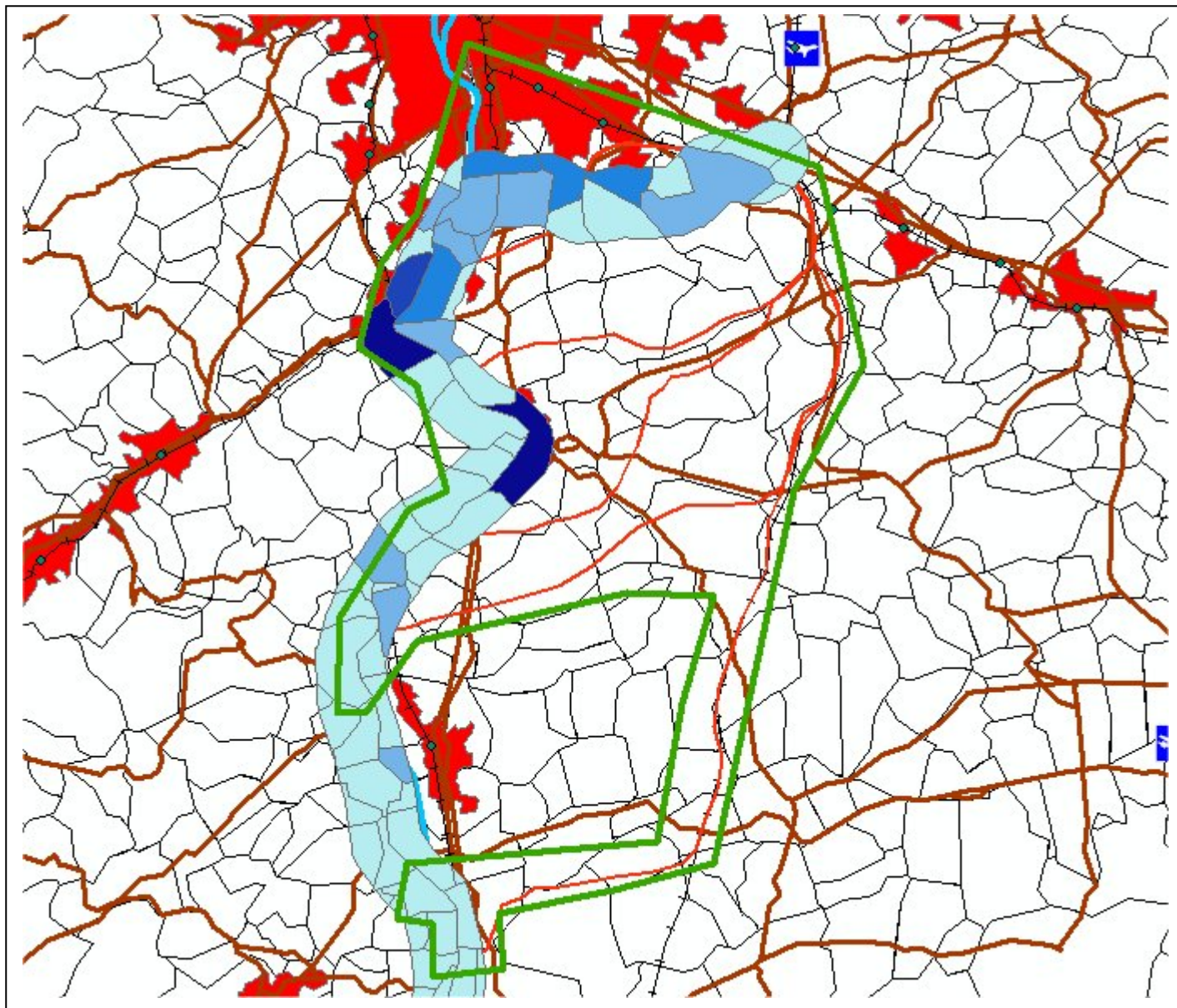
## 4. Fuseau Heyrieux-Sibelin Nord

### Cartographie

Bande de 1 km (500m de part et d'autre de l'axe)



## Bande de 4 km (2000m de part et d'autre de l'axe)



### ***Caractéristiques du fuseau***

Longueur de parcours Grenay-Peyraud	74 kms
Nombre de kms de voie nouvelle	24 kms
Nombre de kms de voies existantes	50 kms
Nombre de personnes vivant dans bande de 1km	22 200
Nombre de personnes vivant dans bande de 4km	107 900