

A.P.A.C.H.E

Autrement Pour les Aménagements des Contournements
(routiers et ferroviaires) de l'Habitat de l'Est
Siège social : 7, allée du Château
69780 MIONS.
E-mail : apache.mions@gmail.com
site : www.apache-mions.fr



Des projets d'infrastructures routière et ferroviaire pour notre commune ?
La fédération FRACTURE* créée en 2001 est aujourd'hui reconnue par les décideurs : préfet, région, métropole, et est invitée à donner ses alternatives.

Le volet autoroutier :

Fin 2016 le ministre des transports a donné son accord pour le déclassement des autoroutes A6 A7 qui traversent LYON en boulevards urbains.

Conséquence pour notre commune ? Le trafic de transit sera reporté sur l'A46 sud comme le propose la Métropole en attendant l'hypothétique projet de bouclage du périphérique Laurent Bonneval (anneau des sciences), voir notre site APACHE**.

La Métropole de Lyon sous la contrainte de l'Europe a présenté un plan de protection de l'atmosphère : une zone à faible émission (ZFE) visant à sortir les véhicules utilitaires légers (VUL) polluants lors des pics de pollution, mais **uniquement dans la zone intra-muros** de Lyon-Villeurbanne ! (ainsi qu'une petite partie du secteur Caluire-Bron-Vénissieux). **L'Est et Sud-Est Lyonnais sont « Oubliés » !!!**

Pourtant :

Aucune mesure concernant la pollution n'est effectuée sur notre commune. La métropole pense réduire la pollution dans Lyon par le passage à 2x3 voies de l'A46 sud qui coupe notre commune en deux. Or toutes les expériences faites sur les métropoles dans le monde montrent qu'élargir le réseau autoroutier périphérique ne fluidifie que temporairement la circulation. Ensuite on constate une augmentation du nombre de véhicules venant emprunter cette nouvelle infrastructure. Ici, 50% de pollution en plus !

Le trafic sur l'A46 à la hauteur de notre commune est à 105 000 véhicules jours (source Coraly), ce qui est déjà au-dessus du seuil de saturation d'une 2x3 voies qui est de 65 000 (source SETRA)

Les VUL qui ne pourront pas circuler dans la ZFE vont se concentrer dans les banlieues et aggraver la pollution.

Quand aurons-nous des propositions de parcs relais dignes de ce nom et une amélioration des transports en commun pour aller dans le centre-ville, mais aussi et surtout pour voyager dans le quart Est de la métropole, avec plus de 125 000 déplacements journaliers (source Sytral) en augmentation régulière notamment en voiture faute de transports en commun efficaces ?

FRACTURE* dont APACHE a fait des propositions concrètes au préfet lors d'une rencontre le 11 octobre 2018 pour le court moyen et long terme.**

Court terme :

Des navettes rapides aux heures de pointes pour rejoindre les gares de Vénissieux et Saint Priest. Autoriser l'utilisation de la bande d'arrêt d'urgence de l'A46 pour les transports en communs et les voitures pratiquant le covoiturage comme cela se fait déjà sur certaines agglomérations aux heures de pointe.

Moyen terme :

Réalisation de parc relais de plusieurs milliers de places, à Corbas par exemple (pour sortir de l'A46 les véhicules en déplacements locaux), couplé aux navettes rapides pour rejoindre les gares.

Augmentation du cadencement des trains en gare de St Priest et réouverture de la gare de Toussieu/St Pierre de Chandieu

Long terme :

Prolongement du métro jusqu'à Corbas à proximité du parc relais qui aura été réalisé.

Le volet ferroviaire :

Au nord de notre commune la voie ferrée LYON /CHAMBERY risque d'être doublée, si nous ne réagissons pas lors du **prochain débat Public sur le nœud ferroviaire lyonnais long terme (NFL LT)**.

Ce débat devra s'ouvrir en 2019. Ce sera l'occasion de faire valoir nos positions sur les projets de réaménagement du réseau ferré de l'agglomération lyonnaise. Y sont inscrits le réaménagement de la gare de la Part Dieu, les nouvelles voies entre Saint Clair et la Guillotière et bien sûr le **doublément des voies entre St Fons et Grenay**, afin d'améliorer de 40% la capacité ferroviaire.

Et le CFAL (contournement ferroviaire de l'agglomération lyonnaise) ? Il est absent de ce débat ! **D'ores et déjà FRACTURE dont APACHE a demandé au président de la Commission Particulière du Débat Public de rajouter le CFAL Sud aux questions à discuter lors des réunions publiques qui seront organisées afin de pouvoir remettre officiellement en question le tracé proposé.**

Depuis 2001 nous sommes favorables au fait de sortir le fret de Lyon pour améliorer le trafic voyageurs avec la réalisation d'un contournement ferroviaire d'un seul tenant du nord au sud, mais surement pas au tracé proposé qui passe par la vallée de l'Ozon.

En effet ce tracé est en pleine zone déjà très dense en entreprises à risques technologiques élevés.

FRACTURE dont APACHE milite pour un tracé qui suivrait la ligne LGV reliant St-Exupéry à Valence. Il impacterait une population beaucoup plus faible et serait sur un axe nettement moins dangereux car sans zones classées Seveso aux abords.

Vous l'aurez compris le débat public sera un moment important où il faudra que nous soyons présents en nombre pour faire entendre nos arguments et défendre notre qualité de vie sur la commune.

Voir le document sur les risques industriels que nous avons tous reçu dans nos boîtes aux lettres, à retrouver également sur le net : <http://www.lesbonsreflexes.com/bassin/lyonnais/> (Prenez le temps de le lire)

En conclusion

Vous l'aurez compris FRACTURE dont APACHE est mobilisée pour défendre le cadre et la qualité de vie de nos communes. **Nous arrivons à une période charnière où il faudra se mobiliser en masse pour faire entendre notre voix auprès de l'état lors du débat public sur le Nœud Ferroviaire Lyonnais et auprès de la Métropole pour les conséquences du déclassement des autoroutes A6/A7**

Nous sommes tous concernés alors adhérez à **APACHE** pour vous tenir informés. Votre cotisation servant aussi à aider FRACTURE à financer ses actions juridiques pour prendre connaissance de nos droits et les faire respecter.

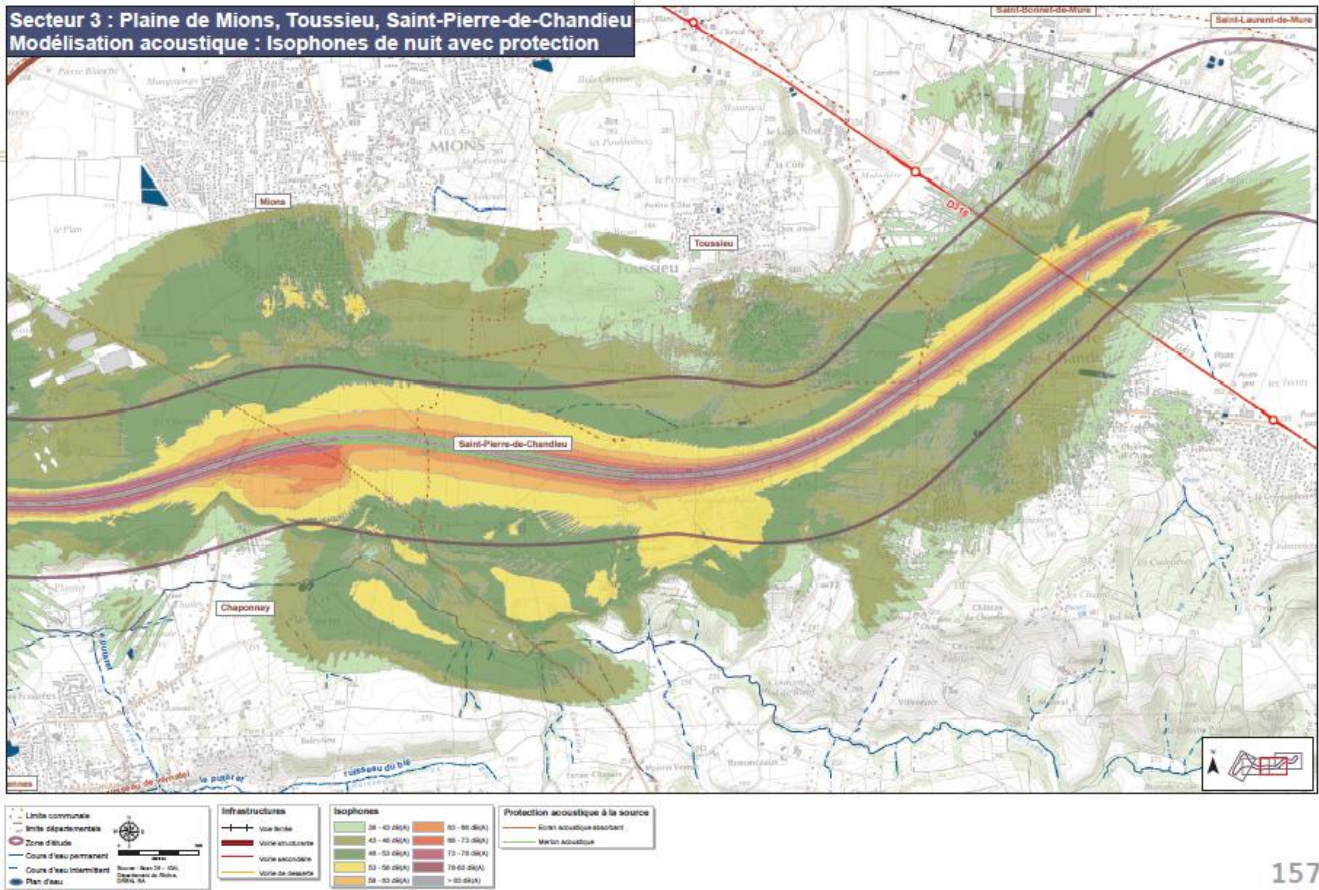
Venez nombreux lors de notre **assemblée générale le 4 avril 2019 à 20h salle de cinéma à Mions.**

***FRACTURE** : Fédération qui regroupe les associations sur les 26 communes impactées par les projets ferroviaires et autoroutiers dont APACHE fait partie

****APACHE** : Autrement Pour les Aménagements des Contournements de l'Habitat de l'Est association de Mions créée en 2001 pour préserver le cadre de vie de MIONS face aux projets de contournement autoroutier et ferroviaire. **Retrouvez-nous sur notre site** www.apache-mions.fr

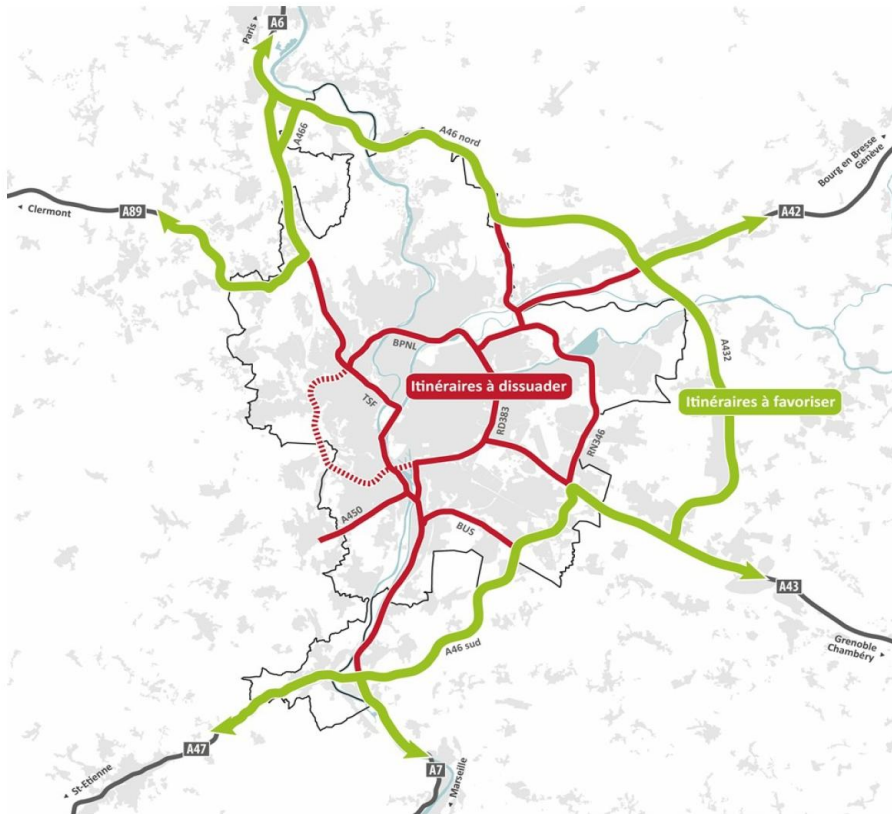
Une des missions d'APACHE étant d'alerter les Miolands sur la dangerosité des différents projets de contournements prévus sur notre commune, nous pensions pouvoir le faire en publiant cet article dans Mions le Mag, ou à défaut, si manque de place, avoir la possibilité de mettre quelques lignes invitant les Miolands à lire cet article sur le site d'APACHE. Malheureusement, cela n'a pas été accepté, et une place ne peut même pas nous être réservée à coup sûr dans le Mag de Mars ! Aussi, **pour vous informer**, il ne reste que la distribution de tracts, peu écologique !

Secteur 3 : Plaine de Mions, Toussieu, Saint-Pierre-de-Chandieu
 Modélisation acoustique : Isophones de nuit avec protection



Carte des niveaux de bruits attendus si le CFAL passait comme prévu .../...

Orientation du trafic de transit : principes des axes à dissuader et à favoriser



Tout le trafic de transit, voitures + camions, des autoroutes A89, A6, A42, A43, A7 et A47 va devoir passer par la seul A46 sud qui traverse Mions